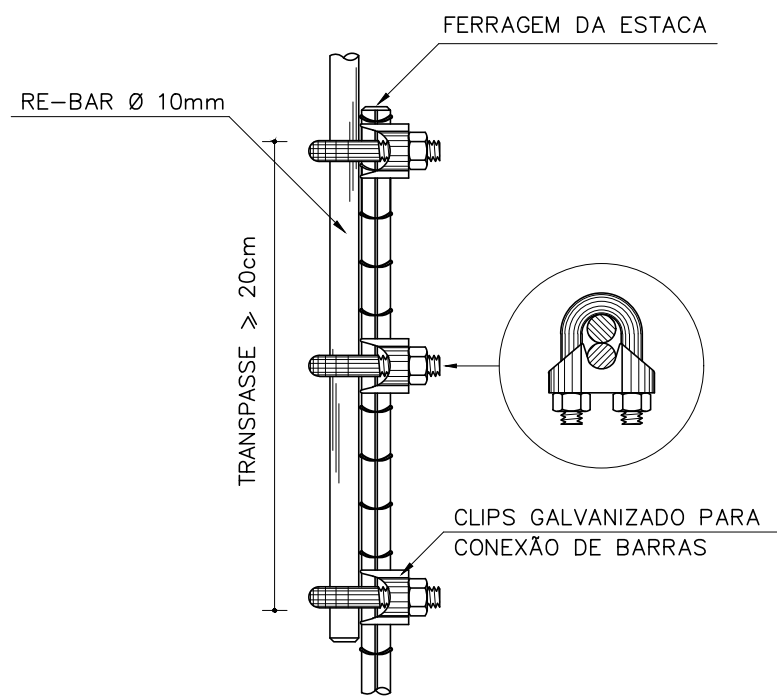


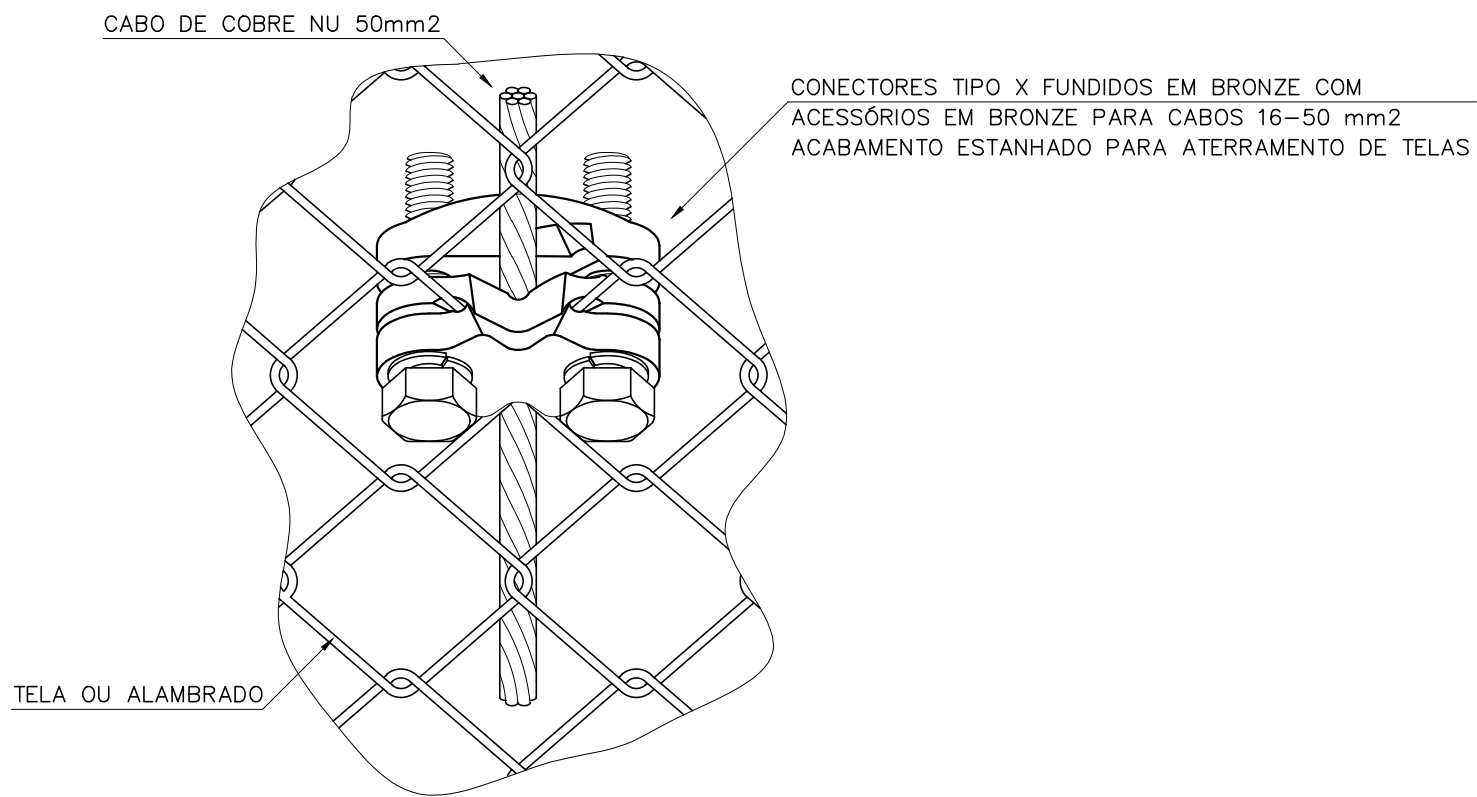
D29 INTERLIGAÇÃO DA RE-BAR COM AS FERRAGENS DA ESTACA

SEM ESCALA



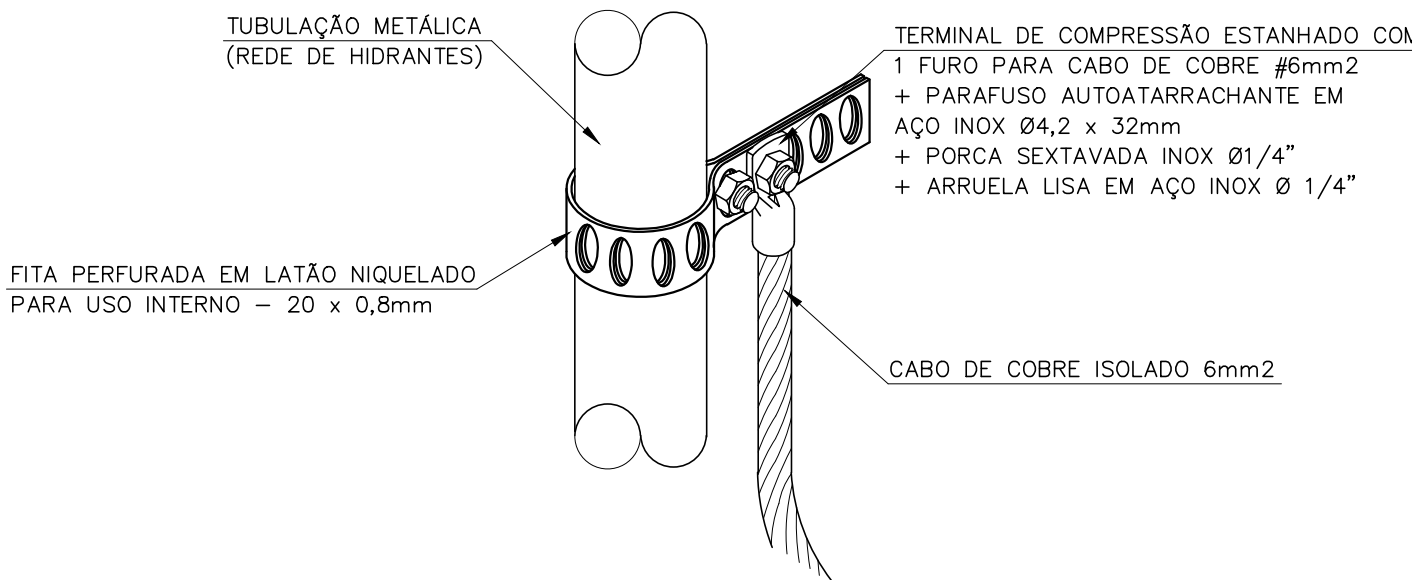
D30 EMENDA DA RE-BAR COM A FERRAGEM DA ESTACA

SEM ESCALA



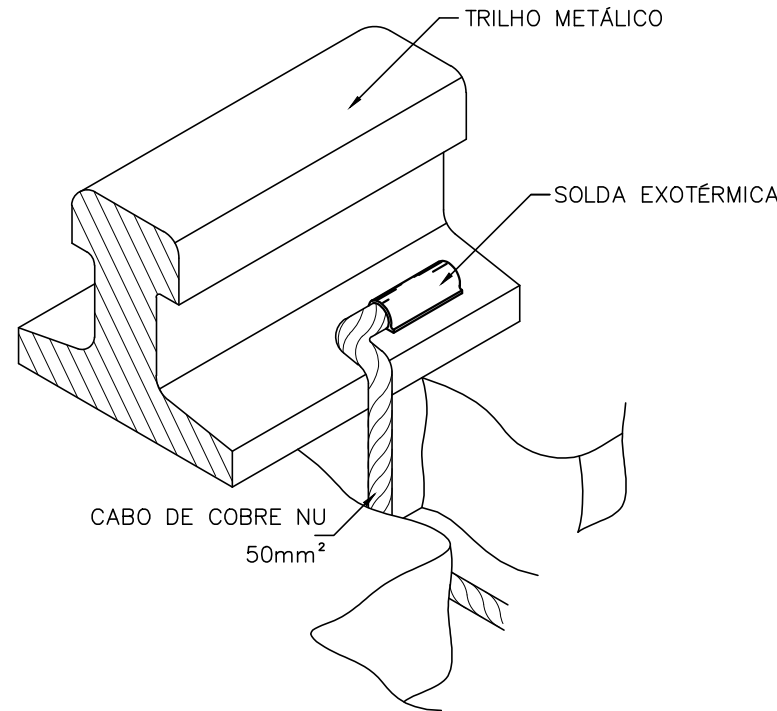
D31 ATERRAMENTO DE GRADIL

SEM ESCALA



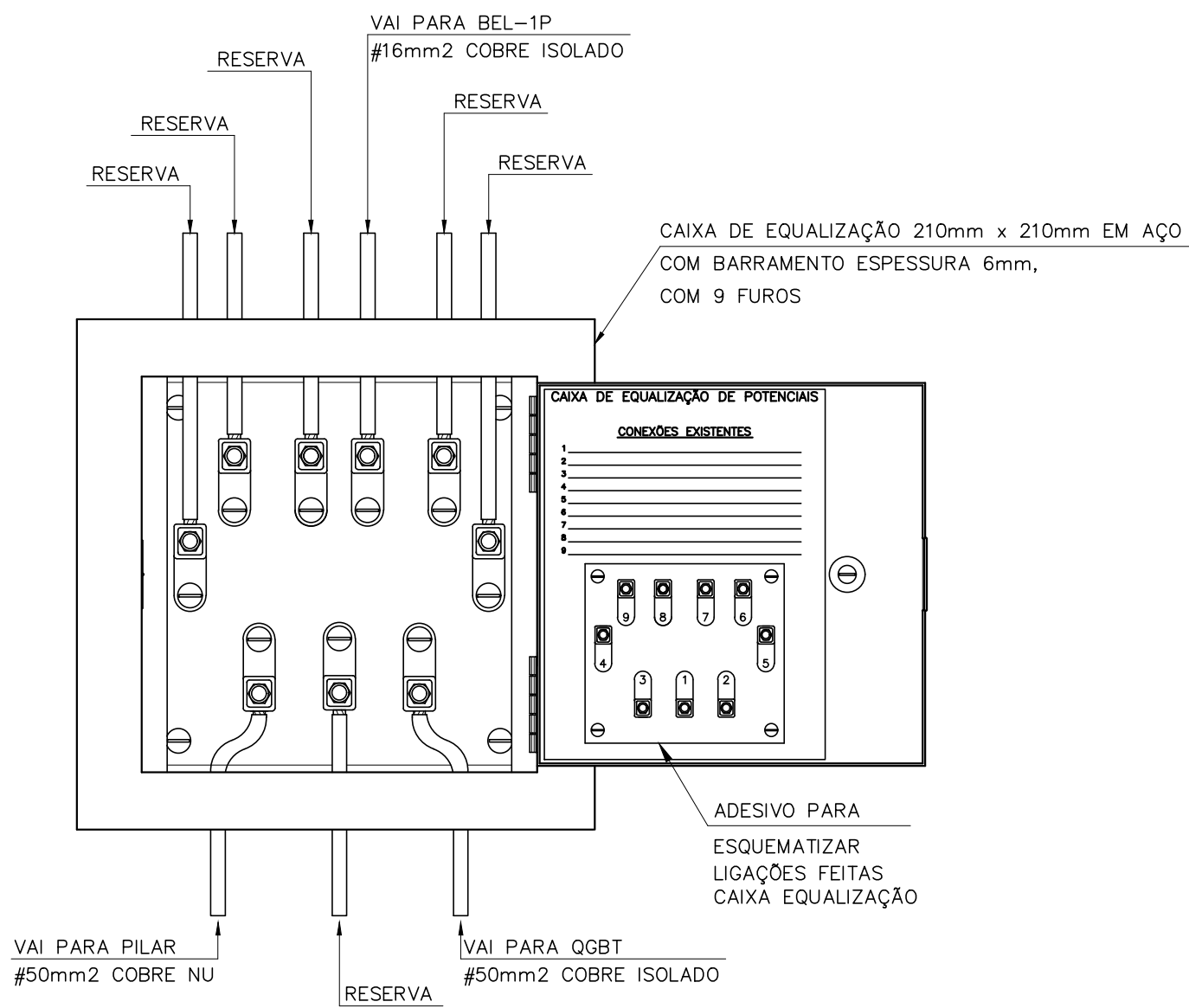
D32 ATERRAMENTO DE TUBULAÇÃO METÁLICA

SEM ESCALA



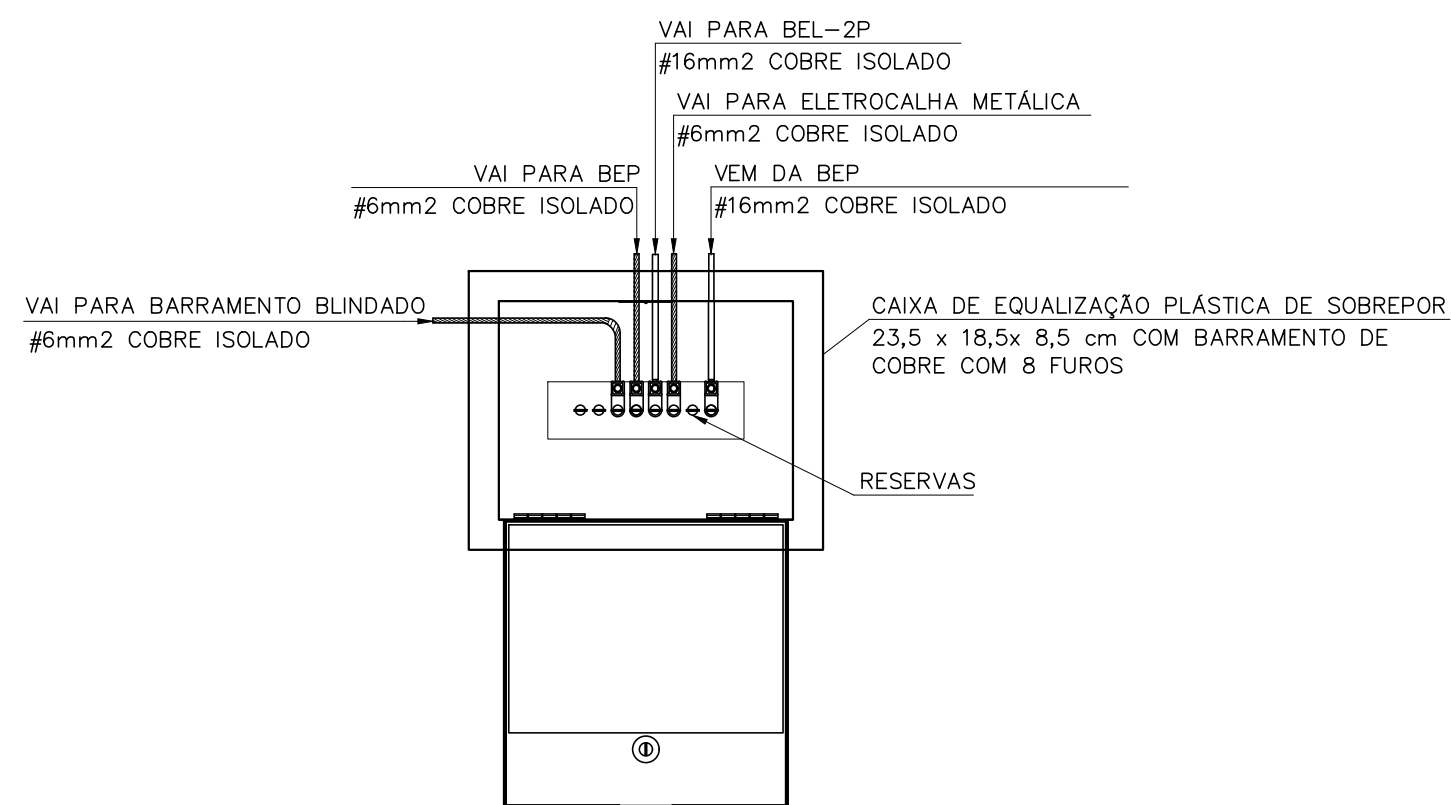
D33 ATERRAMENTO DE TRILHO METÁLICO

SEM ESCALA



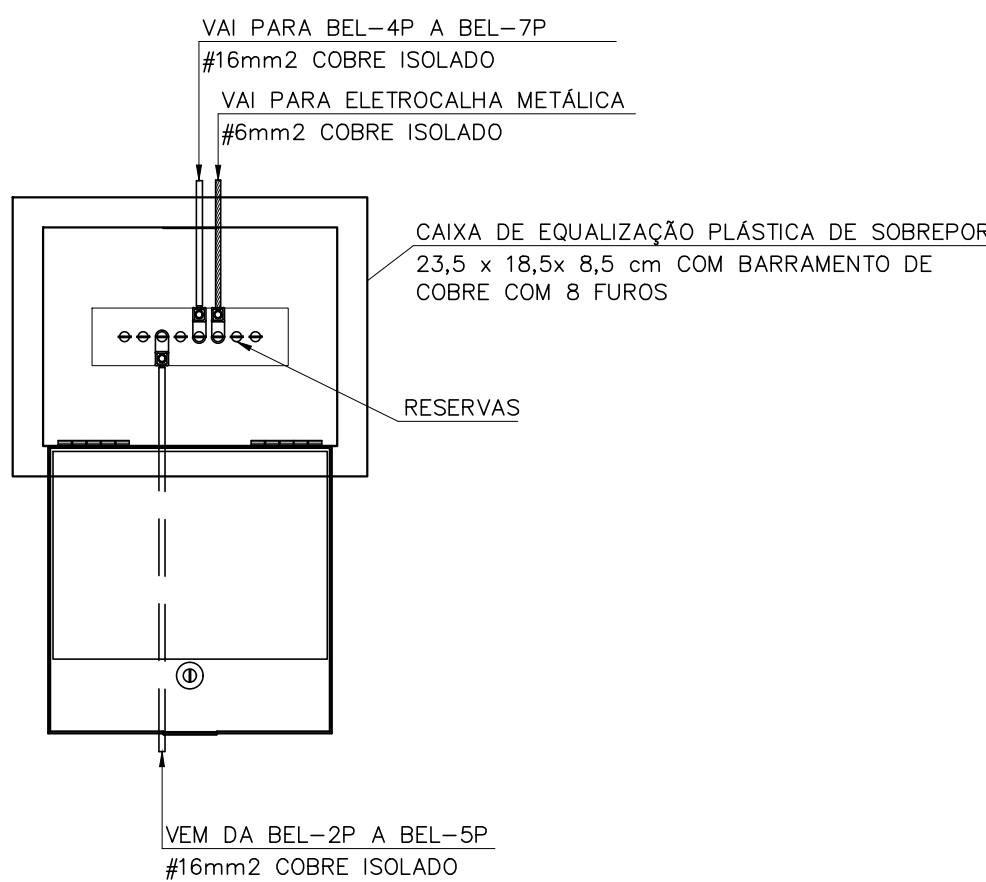
D34 BARRA DE EQUALIZAÇÃO DE POTENCIAIS (BEP)

SEM ESCALA



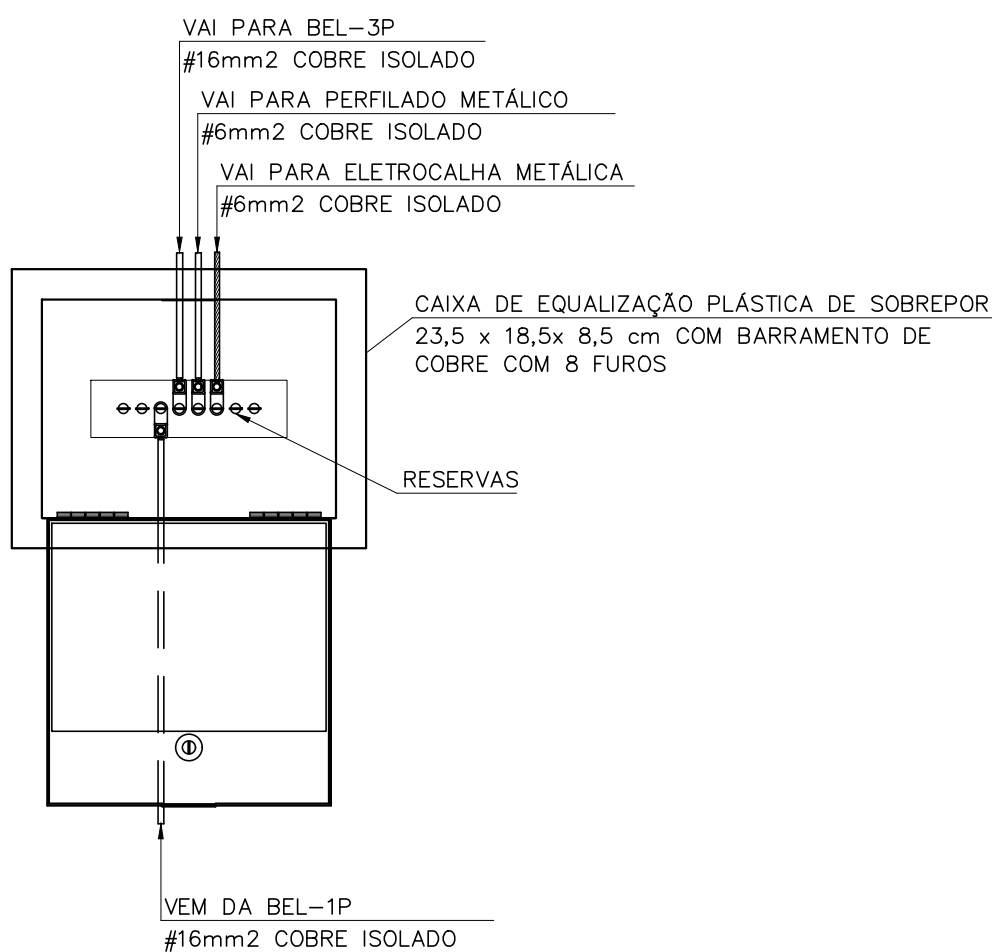
D35 BARRA DE EQUALIZAÇÃO DE POTENCIAIS LOCAL BEL-1P

SEM ESCALA



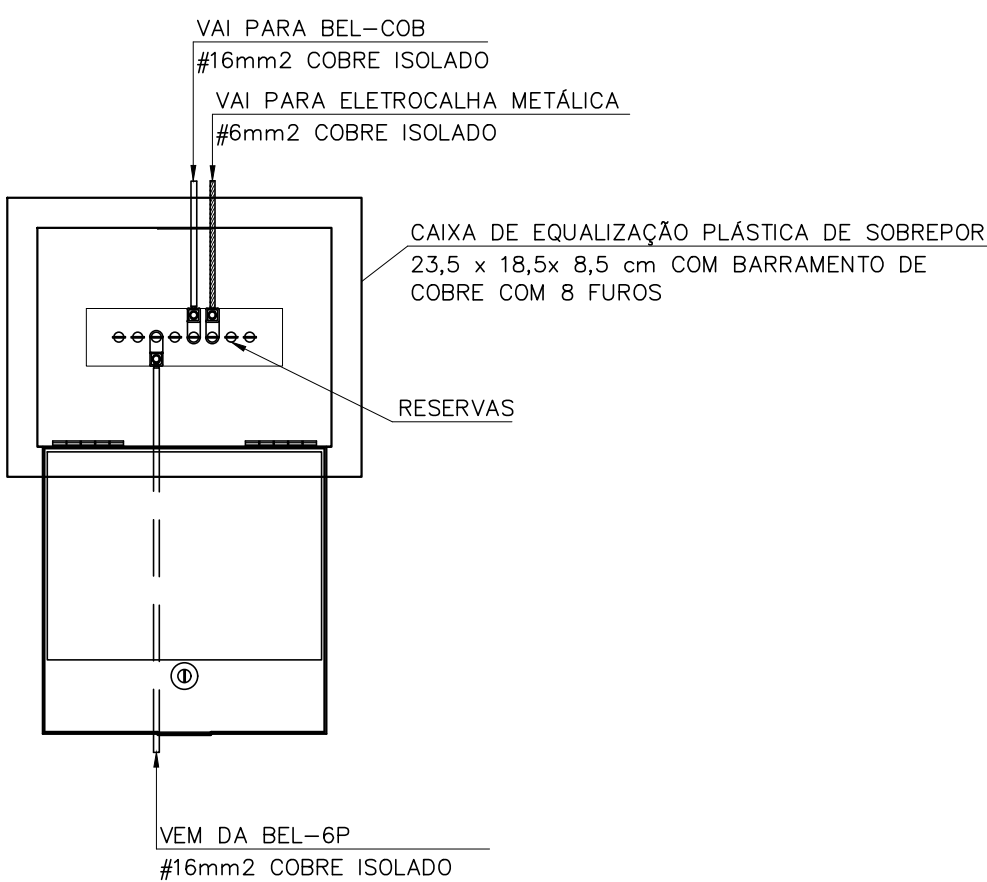
D37 BARRA DE EQUALIZAÇÃO DE POTENCIAIS LOCAL BEL-3P AO 6P

SEM ESCALA



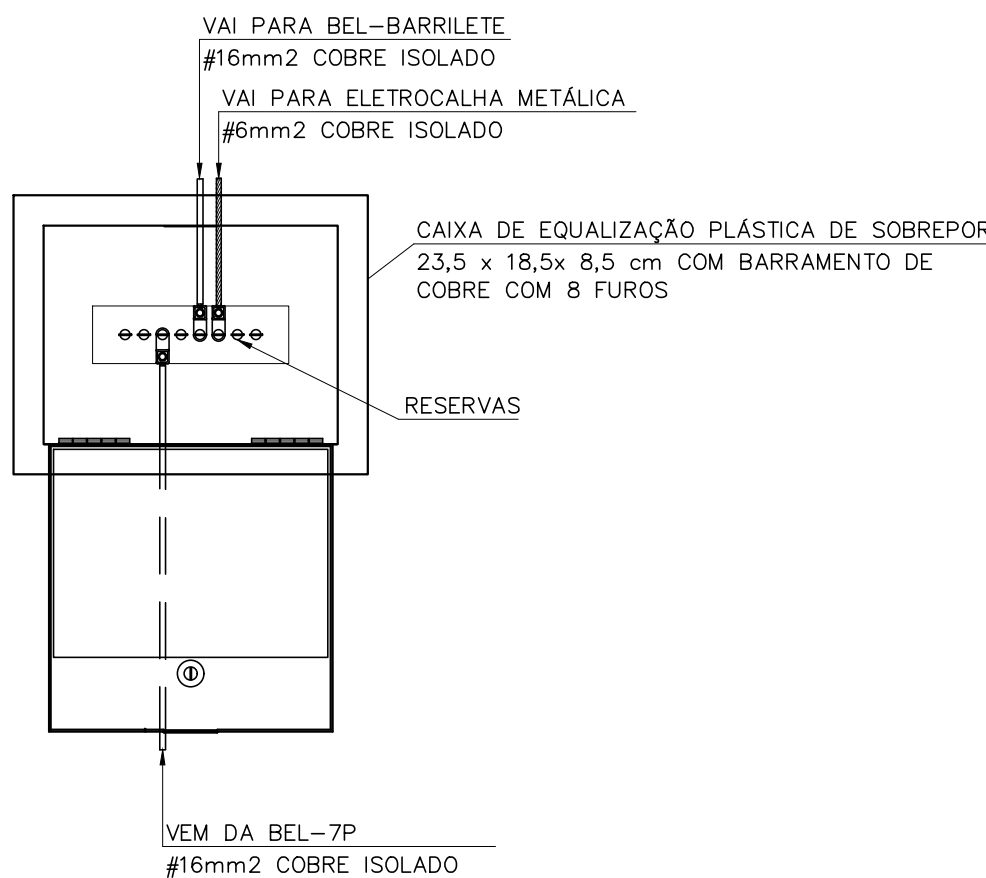
D36 BARRA DE EQUALIZAÇÃO DE POTENCIAIS LOCAL BEL-2P

SEM ESCALA



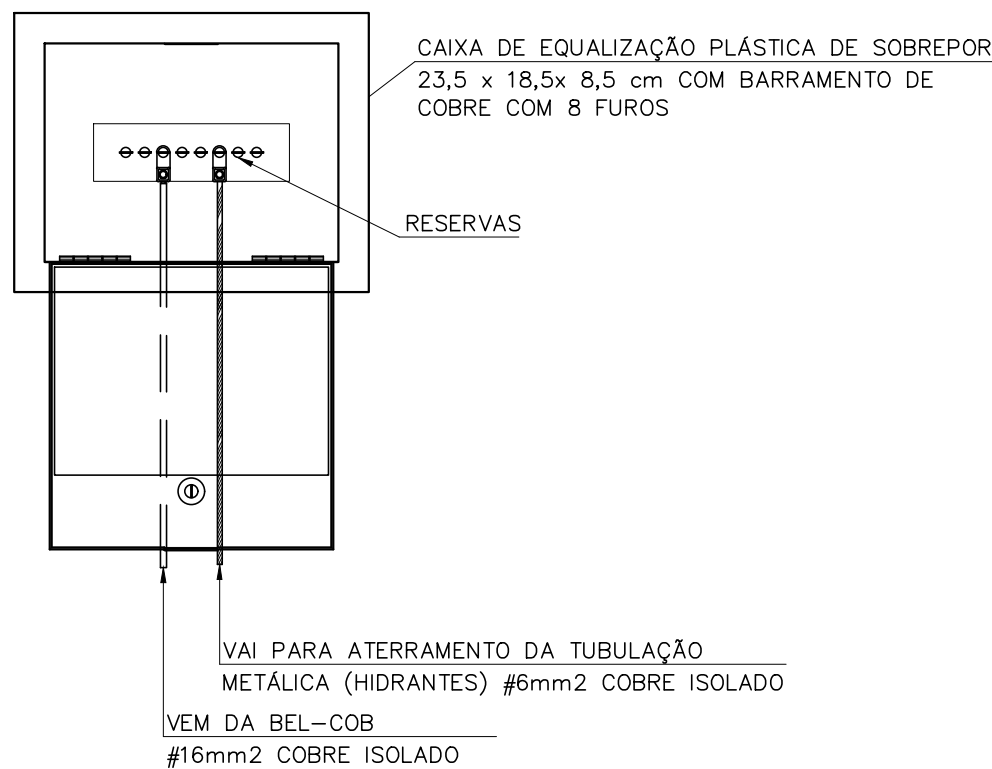
D38 BARRA DE EQUALIZAÇÃO DE POTENCIAIS LOCAL BEL-7P

SEM ESCALA



D39 BARRA DE EQUALIZAÇÃO DE POTENCIAIS LOCAL BEL-COB

SEM ESCALA



D40 BARRA DE EQUALIZAÇÃO DE POTENCIAIS LOCAL BEL-BARRILETE

SEM ESCALA

EXE	00	PROJETO EXECUTIVO - LICITAÇÃO OBRA	EFICÁCIA	31/07/20
REVCOMP	04	REVISÃO EXECUTIVO - REF EXE 4	EFICÁCIA	09/07/20
REVCOMP	03	REVISÃO EXECUTIVO - REF EXE 3	EFICÁCIA	01/07/20
REVCOMP	02	REVISÃO EXECUTIVO - REF EXE 2	EFICÁCIA	10/06/20
REVCOMP	01	REVISÃO EXECUTIVO - REF EXE 1	EFICÁCIA	09/04/20
REVCOMP	00	INICIAL EXECUTIVO	EFICÁCIA	21/02/20
ANT	01	REVISÃO ANTEPROJETO	EFICÁCIA	13/01/20
ANT	00	EMIÇÃO INICIAL ANTEPROJETO	EFICÁCIA	22/11/19
TIPO	REV	DESCRIÇÃO	DESENHO	DATA

REVISÕES				
MINISTÉRIO PÚBLICO DO ESTADO DE MINAS GERAIS SEDE DAS PROMOTORIAS DE JUSTIÇA DE JUIZ DE FORA				
ENDEREÇO: RUA JOSÉ CALIL AHOUGI, LOTE F, BAIXADA DO PARAIBUNA			ÁREA TERRENO: 2.996,30m²	
PROPRIETÁRIO:			ÁREA CONSTRUÍDA: 7.266,36m²	
PROCURADORIA GERAL DE JUSTIÇA DO ESTADO DE MINAS GERAIS			CNPJ: 20.971.057/0001-45	

PROJETO EXECUTIVO DE SPDA				
EMPRESA:			CNPJ: 06.301.115/0001-00	
ENGENHEIRO FABRÍCIO SILVA LIMA CREA: 80.082/D-MG EFICÁCIA PROJETOS E CONSULTORIA LTDA			RESPONSÁVEL TÉCNICO:	
RAPHAEL SERNIZON FRANÇA			CREA:	
FÁBIO JOSÉ MACIEL DE OLIVEIRA			187.701/D-MG	
CONTEÚDO: SPDA - DETALHES - PARTE 4 (DETALHES 29 A 40)			117.192/D-MG	
			FOLHA: 14/15	
			DATA: 31/07/20	
			ESCALA: INDICADA	